

## 05 OUTILLAGE

- > Outillage électroportatif & stationnaire
- > Scie cloche & consommable
- > Niveau Laser
- > Outillage à main



# Outillage électroportatif

**Korman**

Une sélection d'outils au rapport qualité / prix optimal pour vos chantiers! La technologie est au rendez-vous avec de l'électroportatif BRUSHLESS performant et le choix des batteries sur une plateforme 18V commune à toutes les machines sans fil.

La gamme filaire complète également l'offre électroportatif pour les meuleuses

Des outils conçus pour vos chantiers!





**01** Perceuse percussion



**02** Visseuse à choc



**03** Pack batterie 18V



**04** Meuleuse 125mm



**05** Meuleuse 230mm



**06** Scie circulaire



**07** Scie sauteuse



**08** Scie sabre



**09** Perceuse à colonne

Perceuse percussion 18V BRUSHLESS avec batteries + Chargeur ou machine seule. Fournie en mallette. Contrôlez parfaitement le couple de vissage avec 21 positions de réglage, ainsi que sa vitesse ajustable à la gâchette. Venez à bout des matériaux les plus durs avec la fonction percussion. Le moteur BRUSHLESS vous apporte fiabilité, autonomie et longévité. Visualisez parfaitement votre zone de travail avec l'éclairage LED.

## Perceuse percussion BRUSHLESS 18V

**505200 / 505251**



Référence	505200	505251
Descriptif	<b>Perceuse 18V à percussion (machine seule sans batterie) TECHNOLOGIE BRUSHLESS</b>	<b>Perceuse 18V à percussion (2 batteries 4 Ah + chargeur fournis) TECHNOLOGIE BRUSHLESS</b>
Tension (V)	18V	18V
Technologie de la batterie	Li-ion	Li-ion
Capacité du mandrin	13mm	13mm
Couple max. (Nm)	60Nm	60Nm
Type de mandrin	Métallique à serrage 1 main	Métallique à serrage 1 main
Vitesse variable	Oui, à la gâchette + 2 vitesses mécaniques	Oui, à la gâchette + 2 vitesses mécaniques
Contrôle du couple	21 réglages de contrôle du couple + 3 positions de perçage	21 réglages de contrôle du couple + 3 positions de perçage
Vitesse à vide	V1: 0-500 tr/min V2 0-2000 tr/min	V1: 0-500 tr/min V2 0-2000 tr/min
Fonction percussion	Oui	Oui
Capacité de perçage	Bois: 28mm / Acier: 13mm / Béton: 10mm	Bois: 28mm / Acier: 13mm / Béton: 10mm
Sens de rotation réversible	Oui	Oui
Temps de charge (en h)	1 heure avec chargeur réf 505210	1 heure avec chargeur réf 505210
Eclairage LED	Oui	Oui
Accessoire	Clip ceinture, fourni en mallette	Clip ceinture, fourni en mallette

Cette visseuse à choc est le produit idéal pour vos opérations de vissage sans contrôle du couple, permettant un vissage en série très efficace. Compact et légère, elle accompagnera tous vos travaux. Le moteur BRUSHLESS vous apporte fiabilité, autonomie et longévité. Visualisez parfaitement votre zone de travail avec l' éclairage LED.

## Visseuse à choc BRUSHLESS 18V

**505201**



Référence	<b>505201</b>
Descriptif	<b>Visseuse à choc 18V (machine seule sans batterie) TECHNOLOGIE BRUSHLESS</b>
Tension (V)	18V
Technologie de la batterie	Li-ion
Capacité du mandrin	Hex 6.35mm
Couple max. (Nm)	150Nm
Type de mandrin	Métallique à serrage 1 main
Vitesse variable	Oui, à la gachette 0-2900tr/min
Contrôle du couple	Automatique
Vitesse à vide	0-2900 tr/min
Fonction percussion	Oui
Sens de rotation réversible	Oui
Cadence de frappe	0-4000 cps/min
Temps de charge (en h)	1 heure avec chargeur réf 505210
Eclairage LED	Oui
Accessoire	Clip ceinture, fourni en mallette

## Pack de batteries 18V et chargeur

Cette sélection de batteries vous offre le choix de la marque de la cellule d'énergie des batteries, pour alimenter vos machines selon vos besoins, dans un rapport qualité / prix optimal. L'ensemble des batteries est compatible avec les produits de la plateforme 18V et le chargeur universel. Equipées d'un revêtement antichoc, et de témoins de contrôle de charge, ces batteries vous apporteront l'énergie nécessaire à vos chantiers.





Référence	<b>505210</b>	500276 (pack 2 batteries SAMSUNG et un chargeur) 500277 (2 batteries SAMSUNG) 500274 (1 batterie SAMSUNG)	505229 (pack 2 batteries et un chargeur) 505233 (2 batteries) 505209 (1 batterie)
Designation	<b>Chargeur universel</b>	<b>Batterie SAMSUNG 4Ah</b>	<b>Batterie 4Ah</b>
Descriptif	Compatible avec l'ensemble des batteries 18V Korman. Chargeur rapide 1 heure pour une batterie de 4Ah. Système de détection des anomalies de charge. Courant de charge max. de 4A	Batterie 4Ah équipée de cellules SAMSUNG, identifiée par leur coloris gris foncé. Disponibilité à l'unité, par deux ou par deux avec un chargeur.	Batterie 4Ah. Un rapport qualité/prix optimal. Disponibilité à l'unité, par deux ou par deux avec un chargeur.

Meuleuse filaire 125mm et 230mm pour répondre à toutes vos applications de meulage, de découpe et de tronçonnage. Ces incontournables de l'équipement de chantiers sont disponibles avec deux produits robustes et maniables et de puissants moteurs pour toutes les applications.

## Meuleuse filaire 125 et 230mm

**505300 / 505302**



Référence	505300	505302
Designation	<b>Meuleuse 125mm - 1400W</b>	<b>Meuleuse 230mm - 2400W</b>
Puissance	1400W	2400W
Type de moteur	électrique à charbons	électrique à charbons
Vitesse à vide	variable de 3000 à 10000 tr/min	6500 tr/min
Caractéristiques	Disque Ø125mm et alésage de Ø22.2mm. Filetage de la broche M14 Poignée auxiliaire 2 positions	Disque Ø230mm et alésage du disque de Ø22.2mm. Filetage de la broche M14. Poignée auxiliaire 3 positions. Accès direct aux charbons
Descriptif	Blocage d'arbre sans outil Interrupteur de sécurité à blocage pour une utilisation en continu Poignée secondaire 2 positions et soft grip Réglage rapide du carter sans outil Protection contre le redémarrage involontaire après une coupure de courant Régulation électronique de la puissance, moteur et interrupteur protégé des poussières.	Démarrage progressif, blocage d'arbre sans outil Poignée secondaire Soft Grip, Réglage rapide du carter sans outil Protection contre le redémarrage involontaire après une coupure de courant, moteur et interrupteur protégé des poussières.
Accessoires	Clé de serrage du disque et jeu de charbons supplémentaire	Clé de serrage du disque et jeu de charbons supplémentaire
Longueur du câble	3m	3m
Poids	2.4Kg	5.8Kg
Type d'emballage	Fournie en mallette 	Fournie en mallette 

Scies circulaires adaptées au chantier, avec de grandes capacités de coupe et de précision, alimentées par de puissants moteurs, ces incontournables de l'équipement vous accompagneront sur vos chantiers.

## Scie circulaire 185mm et 235mm

505305 / 505306



Référence	505305	505306
Designation	Scie circulaire - 1500W 185mm	Scie circulaire 235mm - 2000W
Puissance	1500W	2000W
Dimensions (en mm)	lame Ø185x20x2.4mm 24 dents	lame Ø235x30x2.4mm 40 dents
Type de moteur	électrique à charbons	électrique à charbons
Vitesse à vide	6000 tr/min	4500 tr/min
Capacité de coupe	64mm à 90° et 46mm à 45°	85mm à 90° et 61mm à 45°
Descriptif	Blocage d'arbre sans outil Semelle orientable jusqu'à 45° Guide de coupe parallèle Extracteur de copeaux Accès direct aux charbons. Guide de coupe parallèle	Blocage d'arbre sans outil Semelle orientable jusqu'à 45° Guide de coupe parallèle Extracteur de copeaux Guide de coupe parallèle
Accessoires	Clé de serrage du disque	Clé de serrage du disque
Longueur du câble	3m	3m
Poids	4.6Kg	7.5Kg
Type d'emballage	Fournie en mallette	Emballage carton



## Scie sauteuse pendulaire 750W

**505308**

Scie sauteuse pendulaire 4 positions, avec lame en T. Course de lame de 26mm. Puissant moteur pour assurer une découpe parfaite. Eclairage de la zone de coupe par LED.



Référence	<b>505308</b>
Designation	<b>Scie sauteuse pendulaire 750W</b>
Puissance	750W
Type de moteur	électrique à charbons
Vitesse à vide	variable de 800 à 3000 tr/min
Caractéristiques	Fonction pendulaire avec sélecteur. Semelle inclinable sans outil jusqu'à 45° Lame en T Fourni avec extracteur de copeaux et guide de coupe parallèle Changement de lame sans outil
Capacité de coupe	Bois: 100mm max Acier/Alu: 10mm max
Accessoires	1 lame bois fournie
Longueur du câble	3m
Poids	3Kg
Type d'emballage	Fournie en mallette



## Scie sabre 1050W

**505304**

Scie sabre puissante et maniable fournie avec 2 lames. Changement de lame sans outil.



Référence	<b>505304</b>
Designation	<b>Scie sabre 1050W</b>
Type de moteur	électrique à charbons
Vitesse à vide	variable de 0 à 2500 tr/min
Caractéristiques	Course de la lame de 28mm & changement de lame sans outil. Sabot de guidage réglable. Accès direct aux charbons
Capacité de coupe	Bois: 180mm max Acier: 12mm max
Accessoires	2 lames fournies ( bois: 150mm & métal: 103mm)
Longueur du câble	3m
Poids	3.4Kg
Type d'emballage	Emballage carton



## Perceuse à colonne 400W - 16mm

**211108**

Perceuse à colonne à vitesse variable qui répondra à vos exigences professionnelles avec un puissant moteur disponible pour toutes les tâches de perçage de 1 à 16mm de diamètre (B16). Cône mors n°2 (CM2)

Référence	<b>211108</b>
Designation	<b>Perceuse à colonne 400W-16mm</b>
Puissance	400W
Dimensions	Hauteur de 750mm. Socle de 435x250mm et table de Ø220mm
Alimentation	230V 50Hz~
Caractéristiques	Variateur de vitesse mécanique. 2 Vitesses mécaniques variables: V1:450-800tr/min et V2: 1300-2400 tr/min 1 cône mors N°2 (CM2) et mandrin 1-16mm (B16) Course max de la broche: 50mm. Diamètre de la colonne: Ø58,5mm. Distance broche/colonne: 125mm. Distance broche/socle: 420mm. Distance broche/table: 300mm. Butée de profondeur de perçage. Arrêt d'urgence en façade
Matière principale	Socle en fonte, colonne en acier et table en aluminium.
Eclairage LED	Oui



## Torche de chantier 18V

**505228**

Idéale sur vos chantiers, cette torche vous accompagnera sur vos chantiers et est compatible avec la plateforme 18V et les batteries Korman



Référence	<b>505228</b>
Designation	<b>Torche de chantier 18V (machine seule)</b>
Puissance	10W
Tension	18V
Alimentation	Batterie 4Ah Korman non fournie
Température de couleur	6500K - Blanc froid

### Batterie 18V



Référence	<b>505209 (1 batterie)</b>
Designation	<b>Batterie 4Ah</b>
Descriptif	Batterie 4Ah. Un rapport qualité/prix optimal. Disponible à l'unité, par deux ou par deux avec un chargeur.

# Scie cloche

Une sélection de scies-cloches HHS bi-métallique pour le bois et le métal, idéales pour les cloisons creuses en plâtre.

Adaptateur avec forêt de centrage fourni disponible en fonction des diamètres des scies cloches:

A1 pour Ø14 à 29mm

A2 pour Ø30 à 152mm



Scie cloche HSS bi-métallique et adaptateur

566014 à 566152 / 566202 / 566204



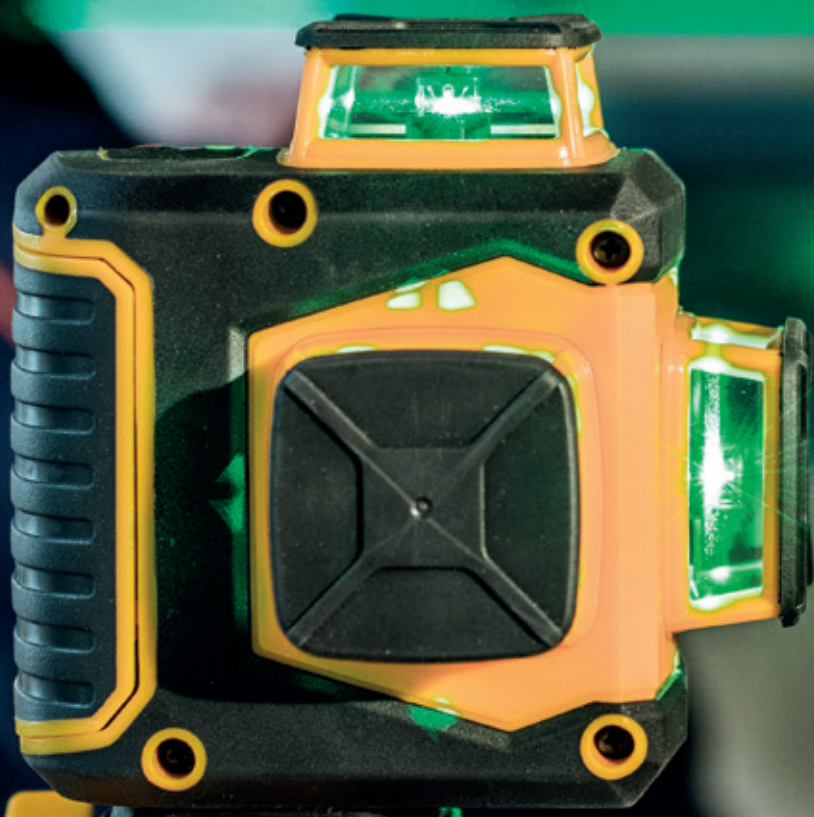
Référence	Dimensions
566014	Ø14mm
566016	Ø16mm
566017	Ø17mm
566018	Ø18mm
566019	Ø19mm
566020	Ø20mm
566022	Ø22mm
566024	Ø24mm
566026	Ø26mm
566028	Ø28mm
566030	Ø30mm
566032	Ø32mm
566034	Ø34mm
566038	Ø38mm
566040	Ø40mm
566043	Ø43mm
566045	Ø45mm
566048	Ø48mm
566050	Ø50mm
566052	Ø52mm
566054	Ø55mm
566057	Ø57mm
566060	Ø60mm

Référence	Dimensions
566064	Ø63mm
566067	Ø67mm
566068	Ø68mm
566070	Ø70mm
566074	Ø73mm
566076	Ø76mm
566079	Ø79mm
566080	Ø80mm
566082	Ø82mm
566085	Ø85mm
566086	Ø86mm
566090	Ø90mm
566095	Ø95mm
566100	Ø100mm
566105	Ø105mm
566111	Ø111mm
566115	Ø115mm
566121	Ø121mm
566140	Ø140mm
566152	Ø152mm
566202	Adaptateur pour Ø14 à 29mm. Forêt de centrage inclus
566204	Adaptateur pour Ø30 à 152mm. Forêt de centrage inclus

# Niveau laser

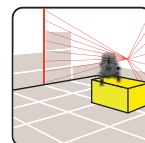
Une sélection d'outils au rapport qualité / prix optimal pour vos chantiers!

Du laser en croix auto-ajustable au laser 3x360° vert, les faisceaux vous aideront pour la mise à niveau d'appareillage mural, l'aplomb de gaine GTL ou encore l'alignement de spots de plafond.

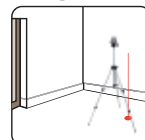


Niveau laser

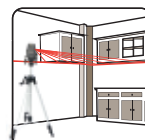
504114 / 504057 / 504058



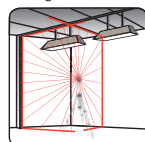
- 1 ou 2 lignes verticales



- 1 laser d'aplomb



- 1 ligne horizontale



- 1 croix supérieure

Référence	504114 504058 (trépied pour laser 504114 avec adaptateur 1/4" fourni)	504057 (laser) 504058 (trépied pour laser 504057 avec filetage 5/8")
Designation	Niveau laser 3x 360° auto-ajustable	Niveau laser en croix auto-ajustable
Alimentation	6V DC (piles alcalines 4 x 1.5V AA LR6) Autonomie des piles (en utilisation): Environ 3 heures	4.5V DC (piles alcalines 3 x 1.5V AA LR6) Autonomie des piles (en utilisation): Environ 8 heures
Dimensions	112x84x107mm	Ø85x150mm
Composition	Fourni avec un coffret de rangement	Fourni avec 1 coffret de rangement, 1 bandoulière, 1 paire de lunettes de vision, 1 plaque cible et 3 piles 1.5V AA LR6
Descriptif	Projection de plusieurs faisceaux <b>laser vert, 4x plus lumineux:</b> <b>1 ligne horizontale / 1 ou 2 lignes verticales</b>  - Système de blocage du balancier pour une meilleure protection pendant le transport. - Activation de chaque ligne laser individuellement. - Auto-nivellement par système pendulaire à ralentisseur magnétique. - Extinction automatique du laser hors de la plage de nivellement (± 4°).	Projection de plusieurs faisceaux <b>laser rouge:</b> <b>1 ligne horizontale / 1 ou 2 lignes verticales / 1 croix supérieure / 1 laser d'aplomb</b> Rotation simple à 360° avec ajustement millimétrique.  - Système de blocage du balancier pour une meilleure protection pendant le transport. - Double position d'intensité du faisceau. - Fonction d'équerrage simple grâce au laser d'aplomb et à la croix supérieure. - Activation de chaque ligne laser individuellement. - Auto-nivellement par système pendulaire à ralentisseur magnétique. - Extinction automatique du laser hors de la plage de nivellement (± 3°).
Caractéristiques	- Laser classe 2, Puissance du rayonnement <1mW - Précision ± 0.5mm/m - Plage d'auto-nivellement: ± 4°	- Laser classe 2, Puissance du rayonnement <1mW - Type de laser: 635nm horizontal et vertical / 650nm pour le laser d'aplomb - Précision ± 1mm à 5m / Plage d'auto-nivellement: ± 3° - Taille du faisceau < 3.5 mm à 10 m
Température d'utilisation	de 0 à 40°C	- de -5°C à 40°C
Poids	402 g ( sans piles)	1.5Kg (piles comprises)
Type d'emballage	Fourni en mallette	Fourni en coffret

# Outillage à main

Une sélection d'outils VDE pour les électriciens  
et les incontournables de vos caisses à outils:

Cutters, outils à dénuder et mètres ruban!



Tournevis VDE isolés 1000V. Manches et/ou lames isolés, VDE GS, pour tous travaux sous tension 1000V AC et 1500V DC. Norme IEC 60900 : 2004

### Tournevis plat électricien VDE

501062 / 501063 / 501064



Référence	501062	501063	501064
Désignation	Tournevis plat 4.0x08mm	Tournevis plat 5.5x1.0mm	Tournevis plat 6.5x1.2mm

### Tournevis cruciforme électricien VDE

501065 / 501066 / 501067



Référence	501065	501066	501067
Désignation	Tournevis PH0	Tournevis PH1	Tournevis PH2

### Cutter et dénudage

505042 / 715014 / 715015



Référence	715015	715014	505042
Désignation	Couteau dégainer câble	Outil à dénuder	Cutter 18mm avec grip caoutchouc
Caractéristique	Lame SK5 Fils et câbles jusqu'à 16mm <sup>2</sup>	Lame SK5 Fils 1.5mm <sup>2</sup> / 2.5mm <sup>2</sup> / 6mm <sup>2</sup> Câbles < 16mm <sup>2</sup>	5 lames fournies Molette de blocage de lame

Pinces VDE isolés 1000V. Manches isolés, VDE GS, pour tous travaux sous tension 1000V AC et 1500V DC. Norme IEC 60900 : 2004

### Pince à bec isolée VDE

502032 / 502132 / 502033 / 502038 / 502035



Référence	502032	502132	502033	502038	502035
Désignation	Bec demi-rond droit 160mm	Bec demi-rond droit 200mm	Bec demi-rond coudé 200mm	Bec rond 160mm	Bec plat 160mm

### Pince coupante, multiprise et universelle isolée VDE

502031 / 502131 / 502036 / 502039



Référence	502031	502131	502036	502039
Désignation	Pince coupante 160mm	Pince coupante 180mm	Pince universelle 180mm	Pince multiprise 250mm

### Jeu de 4 pinces isolées VDE

502050



Référence	502050
Composition	1 trousse avec pinces: - universelle - coupante - à dénuder - à bec demi-rond droit



## Coupe câble

503018 / 503020 / 502028



Référence	503018	503020	502028
Désignation	Coupe câble Ø32mm	Coupe câble Ø52mm	Bec demi-rond coudé 200mm
Caractéristique	Section de coupe max: 240mm <sup>2</sup> Diamètre de coupe max: Ø32mm	Section de coupe max: 380mm <sup>2</sup> Diamètre de coupe max: Ø52mm	/

## Mesure courte

504050 / 504051 / 504052

Mètre ruban à double graduation, et embout magnétique.  
Blocage automatique du ruban



Référence	504050	504051	504052
Désignation	3m, largeur 16mm	5m, largeur 19mm	8m, largeur 25mm

# Notes

---

---

---

---

---

---

---

---

---

---

# Notes

---

---

---

---

---

---

---

---

---

---

# Notes

---

---

---

---

---

---

---

---

---

---



Indice d'étanchéité



Cycle de commutation



Durée de vie nominale



Angle de faisceau nominal



Facteur d'éblouissement



Recouvrable



Diamètre de perçage



Tenue en température au test de fil incandescent



Détection d'ouverture des fenêtres



Indice de dureté du matériau



Classe de protection électrique



Directive européenne applicable au 01/01/2018.

Elle impose une conception produit rigoureuse, une performance énergétique et une conception produit plus respectueuse de l'environnement.



Conforme aux normes NF



Conforme aux normes européennes en vigueur

# Nos marques

IICSEN met à votre service ses propres marques de produits développés dans un bureau d'études intégré pour vous fournir un produit sûr et maîtrisé.



Installation électrique



Eclairage



interrupteur et prise



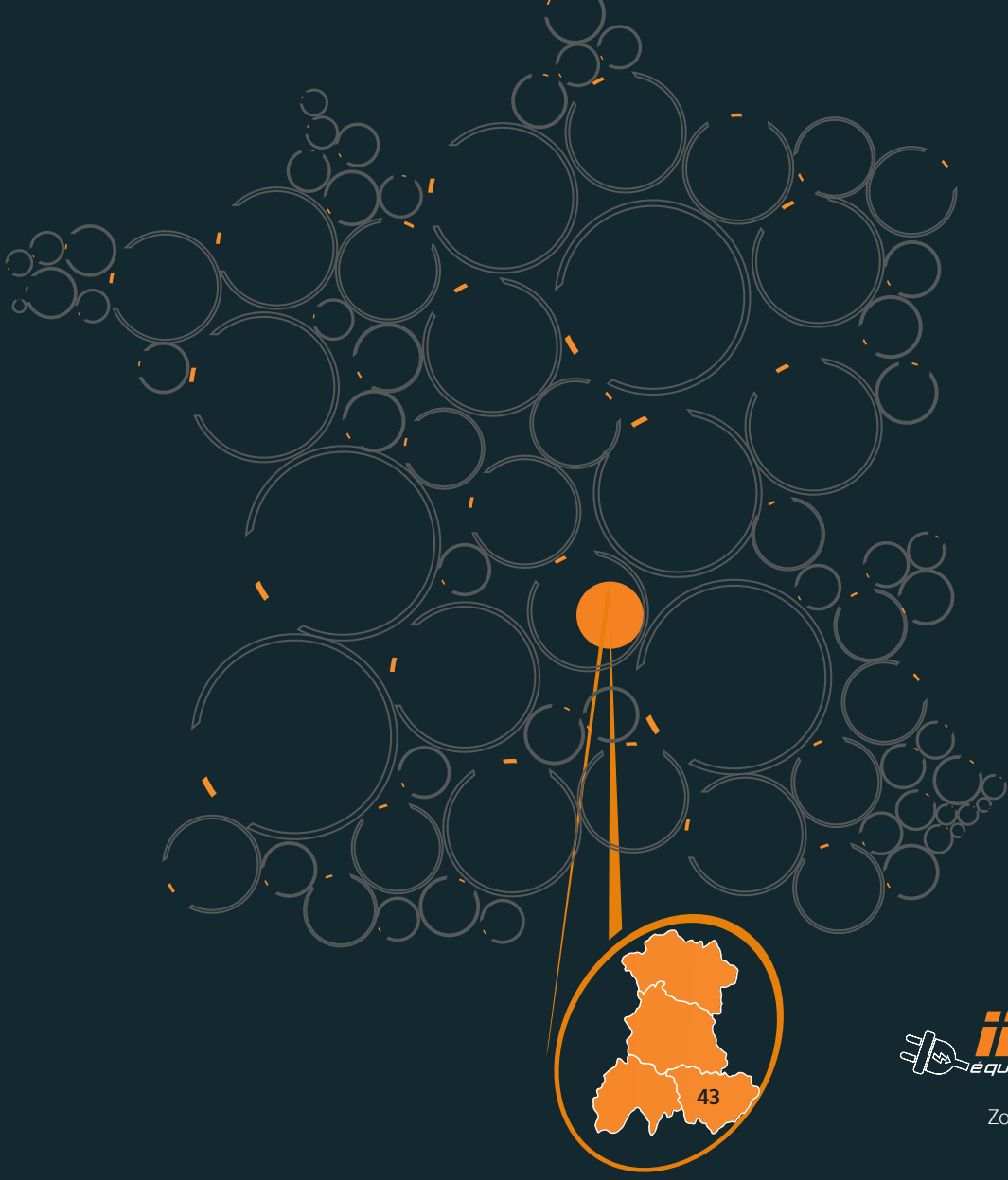
Chauffage électrique



Sur internet, votre téléphone mobile ou tablette, nous serons ravis de votre prochaine visite sur notre site

[www.iicsen.fr](http://www.iicsen.fr)

# Contact



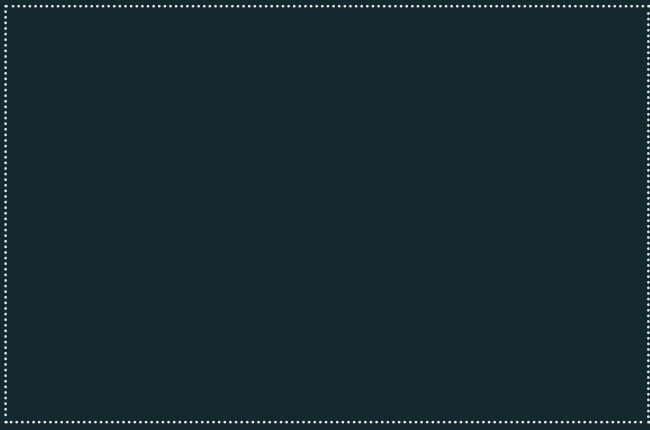
Zone Industrielle de la Borie 2  
8 rue Marc Seguin  
43120 Monistrol sur Loire

Tel: +33(4).71.75.19.29  
Fax: +33(4).71.75.66.29



[contact@iicsen.fr](mailto:contact@iicsen.fr)

8 commerciaux en région  
à votre disposition



[www.iicsen.fr](http://www.iicsen.fr)

Edition 09/20-2000ex



IICSEN 8 rue Marc SEGUIN

Zone industrielle de la Borie 2 - 43120 - Monistrol sur Loire

Tel : +33(4).71.75.19.29

Fax: +33(4).71.75.66.29